



Autoclave CLINOCLAV AH-21 L



AH-21 L

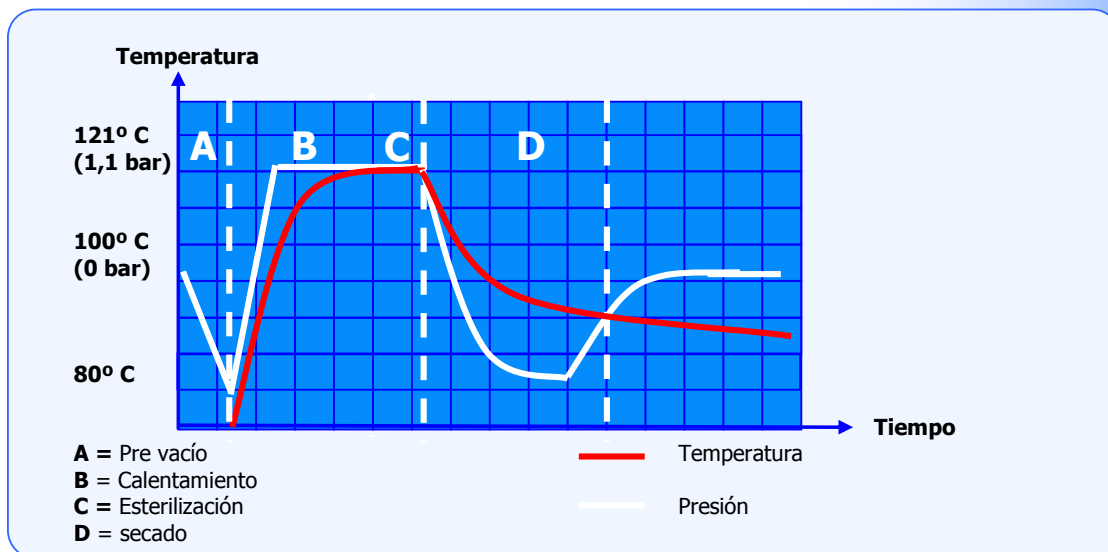


Impresora opcional

Ventajas:

- Modo Agar (40-80° C)
- Puesta en marcha programable
- Programa de control (opcional)
- Programa para líquidos
- Conexión a PC (USB)
- Sonda corazón (opcional)

Gráfica esterilización



Autoclaves



Autoclave CLINOCLAV AH-21 L

Aplicaciones:

Indicado para esterilizar: Material sólido sin embolsar, material sólido embolsado, pequeños elementos porosos, y elementos huecos tipo B (cavidades poco profundas y anchas. Vidrio, plástico, líquidos, elementos metálicos, bolsas de desecho, etc.

Características:

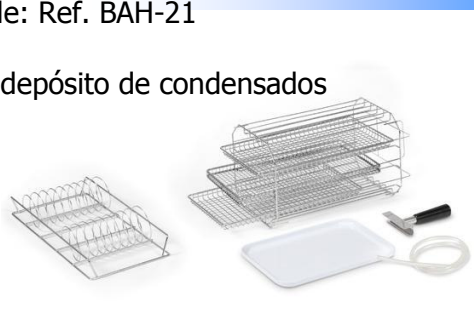
Pre-vacío antes de la esterilización y secado con sistema de vacío.
Control total por microprocesador
Depósitos de alimentación y de agua utilizada de 4,5 y 2 litros respectivamente.
Llenado automático de la cámara de esterilización.
Incorpora conexión RS-232 para conectar a impresora y PC.

Seguridad:

Válvula y termostato de seguridad.
Dispositivo hidráulico anti-apertura de la puerta.
Presostato de seguridad.
Microrruptor de puerta abierta que evita la ejecución de cualquier programa.

Se suministra completo con los accesorios:

- Un soporte para cuatro bandejas
- Tres bandejas perforadas en acero inoxidable: Ref. BAH-21
- Una pinza para extraer bandejas
- Un tubo flexible con conector para vaciar el depósito de condensados
- Soporte porta bolsas
- Bandeja auxiliar



| Referencia | Capacidad | Ø x H. | H x A x F en cm | Temp. °C | Max. bar | Potencia W | Peso Kg. | Rango tiempo |
|------------|-----------|------------|-----------------|----------|----------|------------|----------|--------------|
| AH-21 L | 21 L | 25 x 43 cm | 42,5 x 59 x 68 | 100-135 | 2,2 | 2.000 | 55 | 3 a 180 min. |



Autoclave CLINOCLAV AH-21 L Accesorios

Impresora de sobremesa

Impresora de sobremesa
Imprime el nº de programa, nº de ciclo,
temperatura, tiempo fecha y hora de cada
esterilización. Mensajes de error quedan asimismo
reflejados. **Referencia: ITS**



Sonda "corazón" PT-100

Recomendada para esterilizaciones de líquidos en frascos
de 1 L o más.
El control se efectúa desde el microprocesador.
Este accesorio debe de ser instalado en fábrica.



Referencia: PT-2

Cinta de control de esterilización

Rollo de cinta de control de esterilización.

Referencia: TEST-CT



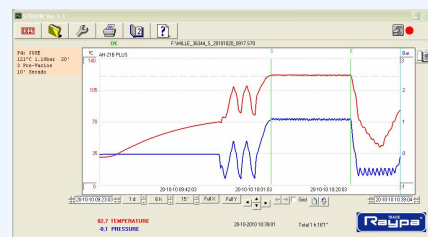
Kit conexión PC vía RS232

Equipo para la conexión y el correcto
funcionamiento del software de comunicación entre
el equipo y el PC.

Incluye: Convertidor USB-RS232 hembra con CD
con los drivers

Cable macho-macho DB-9 para conectar
convertidor con nuestro equipo

Referencia: SOFT-RS232



Autoclaves